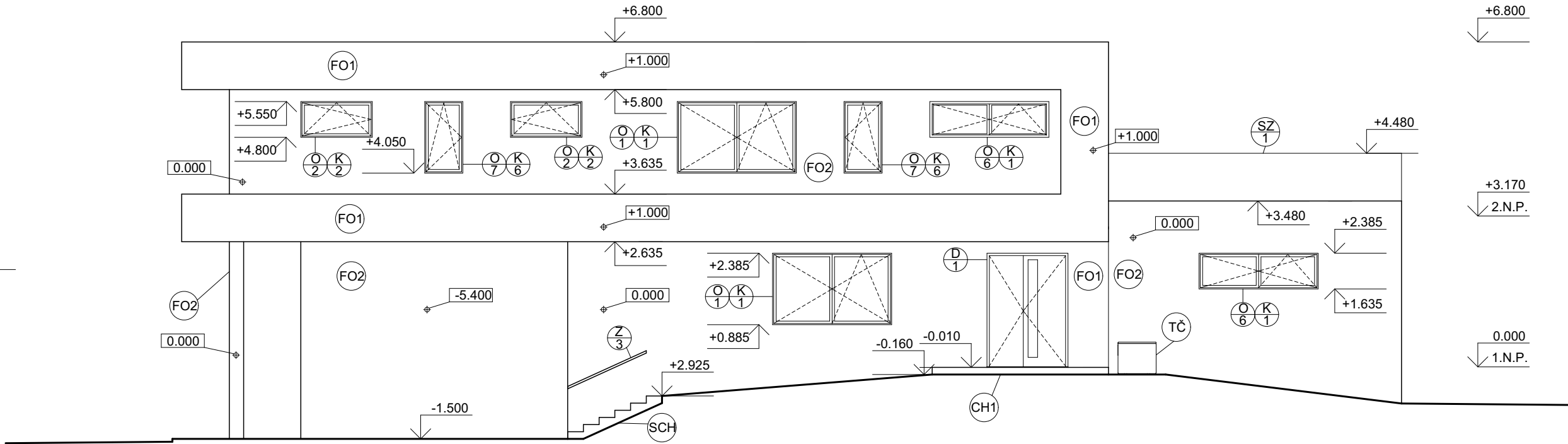


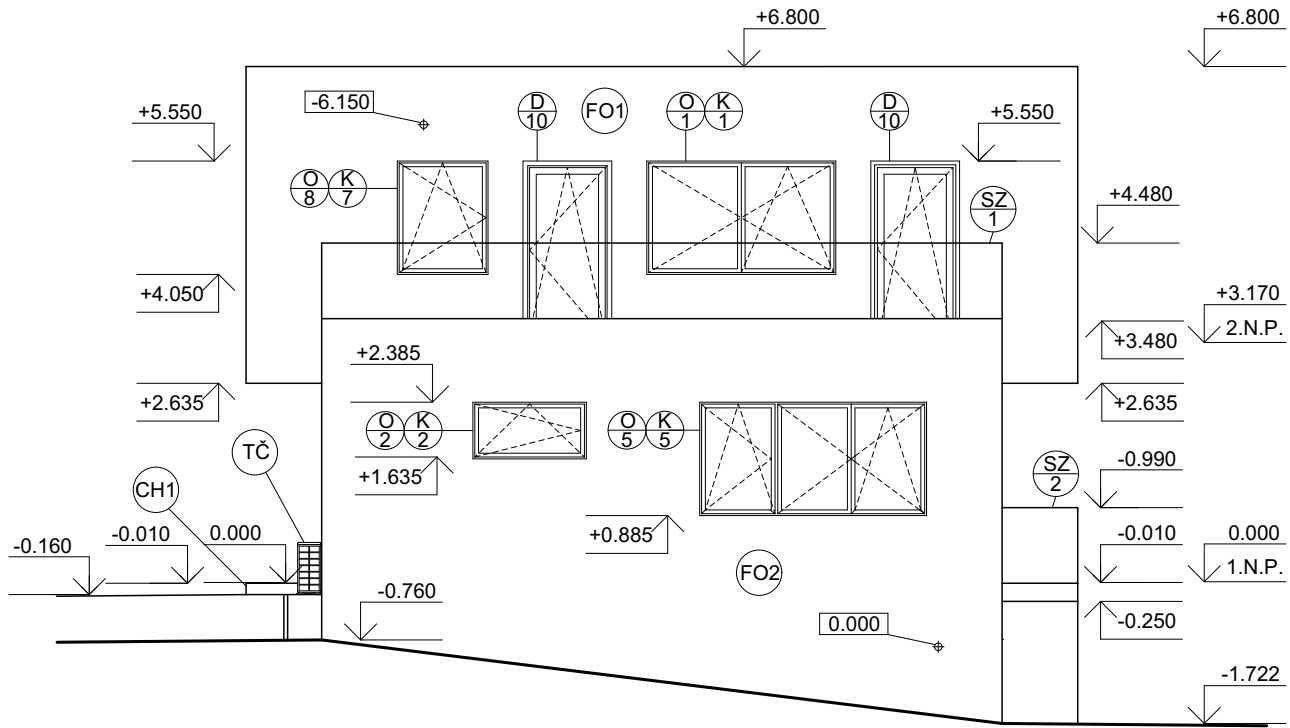
POHLEDY.

M: 1:100

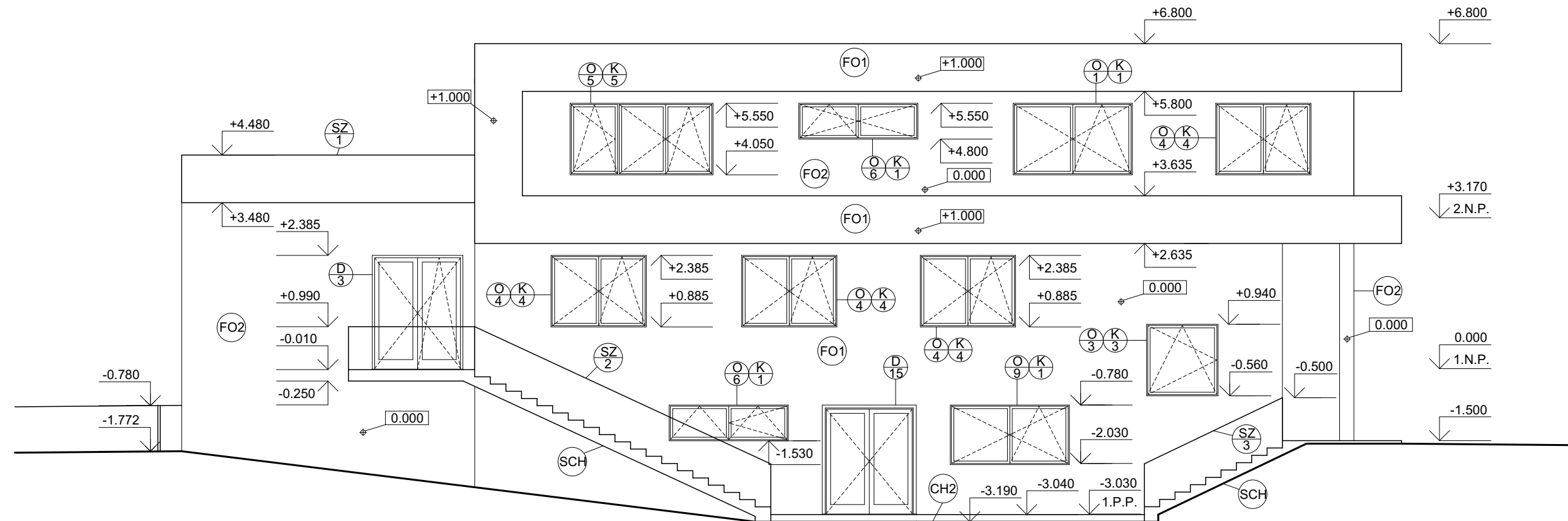
POHLED SEVERNÍ



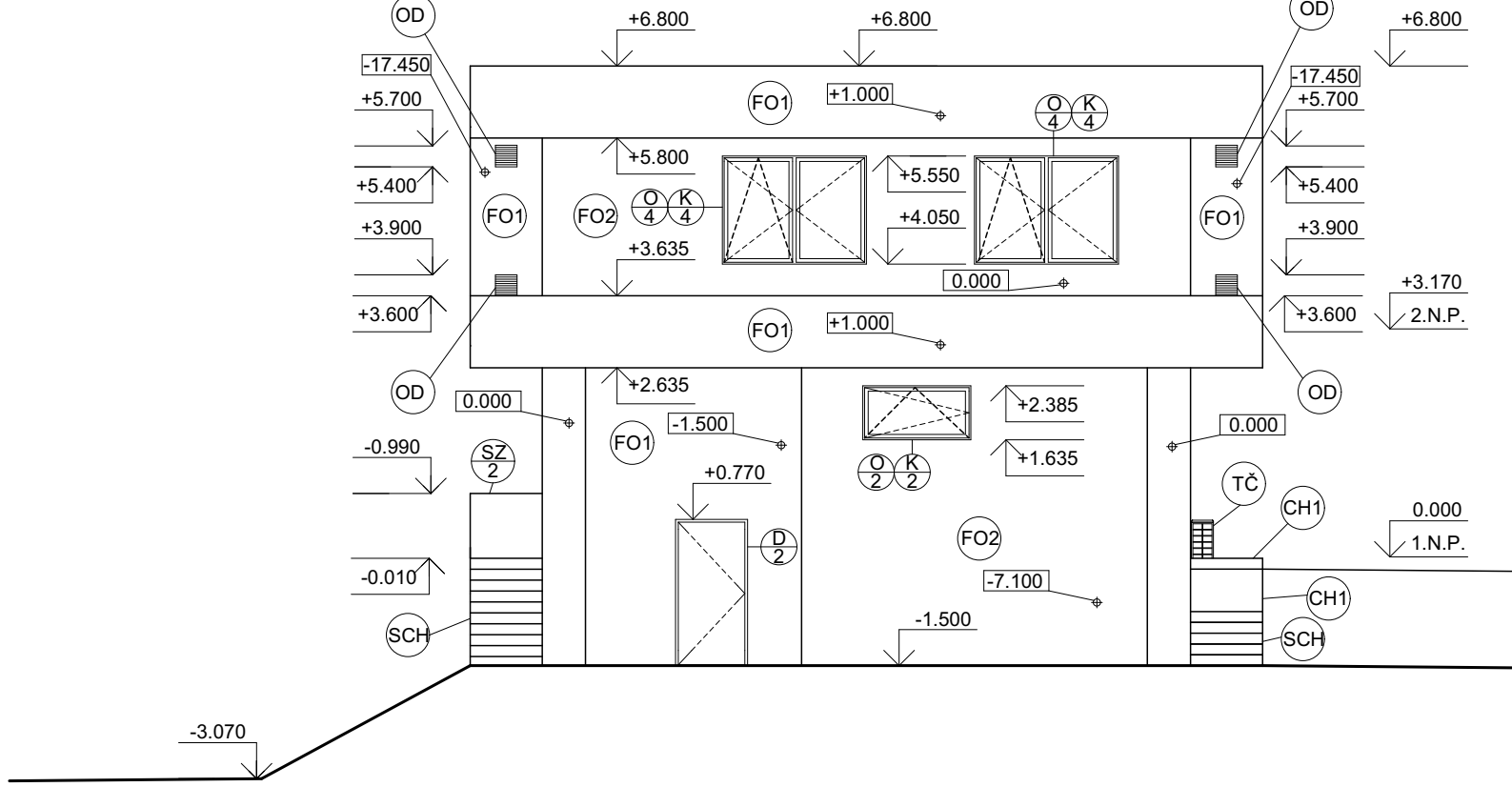
POHLED ZÁPADNÍ



POHLED JIŽNÍ



POHLED VÝCHODNÍ



LEGENDA PRVKŮ

- FO1

SILIKONOVÁ TENKOVrstvá omítka zatíraná, zrnitost 2,0 mm, barva bílá
- FO1

SILIKONOVÁ TENKOVrstvá omítka zatíraná, zrnitost 2,0 mm, barva tmavě šedá
- SZ1

SKLENĚNÉ ZÁBRADLÍ, VÝŠKA 1000mm, LEPENÉ/KALENÉ BEZPEČNOSTNÍ SKLO ESG/VSG 2 x 6 mm – tl. 12,8 mm, UCHYCENO POMOCÍ U PROFILU SKRYTÉHO V PODLAŽE TERASY
- SZ2

SKLENĚNÉ ZÁBRADLÍ, VÝŠKA 1000mm, LEPENÉ/KALENÉ BEZPEČNOSTNÍ SKLO ESG/VSG 2 x 6 mm – tl. 12,8 mm, UCHYCENO POMOCÍ BOČNÍHO BODOVÉHO KOTVENÍ
- SZ3

SKLENĚNÉ ZÁBRADLÍ, VÝŠKA 1000mm, LEPENÉ/KALENÉ BEZPEČNOSTNÍ SKLO ESG/VSG 2 x 6 mm – tl. 12,8 mm, UCHYCENO POMOCÍ BOČNÍHO BODOVÉHO KOTVENÍ
- OD

VĚTRACÍ OTVOR, ZAKRYTÍ VĚTRACÍ MŘÍŽKOU, ROZMĚR 300 x 300 mm, PLASTOVÁ BÍLÁ
- SCH

SCHODIŠTĚ VENKOVNÍ, PVRCHOVÁ ÚPRAVA KERAMICKÁ DLAŽBA RAKO REBEL OUTDOOR DLAŽDICE SLINUTÁ, GLAZOVANÁ tl. 20 mm, BARVA SVĚTLÉ ŠEDÁ
- CH1

CHODNÍK VENKOVNÍ, PVRCHOVÁ ÚPRAVA KERAMICKÁ DLAŽBA RAKO REBEL OUTDOOR DLAŽDICE SLINUTÁ, GLAZOVANÁ tl. 20 mm, BARVA SVĚTLÉ ŠEDÁ
- CH2

CHODNÍK VENKOVNÍ, Z BETONOVÉ ZÁMKOVÉ DLAŽBY BEST GIGANTICKÁ 500 x 500 mm, tl. 120 mm, BARVA SVĚTLÉ ŠEDÁ
- TC

VENKOVNÍ JEDNOTKA TEPELNÉHO ČERPADLA

- O1

HLINÍKOVÉ OKNO DVOUKŘÍDLÉ, OTVÍRAVÉ-SKLOPNÉ, IZOLAČNÍ TROJSKLO, ŠESTIKOMOROVÝ RÁM, STAVEBNÍ HLOUBKA 80 mm, BARVA ŠEDÁ, 2500x1500 mm
- O2

HLINÍKOVÉ OKNO JEDNOKŘÍDLÉ, OTVÍRAVÉ-SKLOPNÉ, IZOLAČNÍ TROJSKLO, ŠESTIKOMOROVÝ RÁM, STAVEBNÍ HLOUBKA 80 mm, BARVA ŠEDÁ, 1500x750 mm
- O3

HLINÍKOVÉ OKNO JEDNOKŘÍDLÉ, OTVÍRAVÉ-SKLOPNÉ, IZOLAČNÍ DVOJSKLO, ČTYŘKOMOROVÝ RÁM, STAVEBNÍ HLOUBKA 60 mm, BARVA ŠEDÁ, 1500x1500 mm
- O4

HLINÍKOVÉ OKNO DVOUKŘÍDLÉ, OTVÍRAVÉ-SKLOPNÉ, IZOLAČNÍ TROJSKLO, ŠESTIKOMOROVÝ RÁM, STAVEBNÍ HLOUBKA 80 mm, BARVA ŠEDÁ, 2000x1500 mm
- O5

HLINÍKOVÉ OKNO TROJKŘÍDLÉ, OTVÍRAVÉ-SKLOPNÉ, IZOLAČNÍ TROJSKLO, ŠESTIKOMOROVÝ RÁM, STAVEBNÍ HLOUBKA 80 mm, BARVA ŠEDÁ, 3000x1500 mm
- O6

HLINÍKOVÉ OKNO DVOUKŘÍDLÉ, OTVÍRAVÉ-SKLOPNÉ, IZOLAČNÍ TROJSKLO, ŠESTIKOMOROVÝ RÁM, STAVEBNÍ HLOUBKA 80 mm, BARVA ŠEDÁ, 2500x750 mm
- O7

HLINÍKOVÉ OKNO JEDNOKŘÍDLÉ, OTVÍRAVÉ-SKLOPNÉ, IZOLAČNÍ TROJSKLO, ŠESTIKOMOROVÝ RÁM, STAVEBNÍ HLOUBKA 80 mm, BARVA ŠEDÁ, 800x1500 mm
- O8

HLINÍKOVÉ OKNO JEDNOKŘÍDLÉ, OTVÍRAVÉ-SKLOPNÉ, IZOLAČNÍ TROJSKLO, ŠESTIKOMOROVÝ RÁM, STAVEBNÍ HLOUBKA 80 mm, BARVA ŠEDÁ, 1200x1500 mm
- O9

HLINÍKOVÉ OKNO DVOUKŘÍDLÉ, OTVÍRAVÉ-SKLOPNÉ, IZOLAČNÍ TROJSKLO, ŠESTIKOMOROVÝ RÁM, STAVEBNÍ HLOUBKA 80 mm, BARVA ŠEDÁ, 1250x1000 mm
- Z3

NEREZOVÉ ZÁBRADLÍ SCHODIŠTĚ, NEREZOVÉ MADLO PRŮMĚRU ČTVERCOVÉHO PRŮŘEZU 50x50 mm, MADLO KOTVENO DO STĚNY, OSAZENO VE VÝŠKOVÉ ÚROVNI 900 mm
- D1

HLINÍKOVÉ DVEŘE VCHODOVÉ, 1700x2385 mm, ZÁRUBEŇ: HLINÍKOVÁ, OTEVÍRÁNÍ: PRAVE, DVOUKŘÍDLÉ, ZASKLENÍ IZOLAČNÍM TROJSKLEM. BARVA SVĚTLÉ ŠEDÁ
- D2

HLINÍKOVÉ DVEŘE, 1000x2020 mm, ZÁRUBEŇ: HLINÍKOVÁ, OTEVÍRÁNÍ: LEVÉ, JEDNOKŘÍDLÉ BEZ ZASKLENÍ, BARVA SVĚTLÉ ŠEDÁ
- D3

HLINÍKOVÉ DVEŘE, 1900x2385 mm, ZÁRUBEŇ: HLINÍKOVÁ, DVOUKŘÍDLÉ ZASKLENÍ IZOLAČNÍM TROJSKLEM, BARVA SVĚTLÉ ŠEDÁ
- D10

HLINÍKOVÉ DVEŘE, 1000x2020 mm, ZÁRUBEŇ: HLINÍKOVÁ, OTEVÍRÁNÍ: LEVÉ, JEDNOKŘÍDLÉ ZASKLENÍ IZOLAČNÍM TROJSKLEM, BARVA SVĚTLÉ ŠEDÁ
- K1

VNĚJŠÍ PARAPET Z OHYBANÉHO POZINKOVANÉHO PLECHU TL. 0,7 mm, R.Š. 190 mm,D. 2500 mm, BARVA ŠEDÁ
- K2

VNĚJŠÍ PARAPET Z OHYBANÉHO POZINKOVANÉHO PLECHU TL. 0,7 mm, R.Š. 190 mm,D. 1500 mm, BARVA ŠEDÁ
- K3

VNĚJŠÍ PARAPET Z OHYBANÉHO POZINKOVANÉHO PLECHU TL. 0,7 mm, R.Š. 130 mm,D. 1500 mm, BARVA ŠEDÁ
- K4

VNĚJŠÍ PARAPET Z OHYBANÉHO POZINKOVANÉHO PLECHU TL. 0,7 mm, R.Š. 190 mm,D. 2000 mm, BARVA ŠEDÁ
- K5

VNĚJŠÍ PARAPET Z OHYBANÉHO POZINKOVANÉHO PLECHU TL. 0,7 mm, R.Š. 190 mm,D. 3000 mm, BARVA ŠEDÁ
- K6

VNĚJŠÍ PARAPET Z OHYBANÉHO POZINKOVANÉHO PLECHU TL. 0,7 mm, R.Š. 190 mm,D. 800 mm, BARVA ŠEDÁ
- K7

VNĚJŠÍ PARAPET Z OHYBANÉHO POZINKOVANÉHO PLECHU TL. 0,7 mm, R.Š. 190 mm,D. 1200 mm, BARVA ŠEDÁ

- D15

HLINÍKOVÉ DVEŘE VCHODOVÉ, 1900,2250 mm, ZÁRUBEŇ: HLINÍKOVÁ, DVOUKŘÍDLÉ, ZASKLENÍ IZOLAČNÍM TROJSKLEM. BARVA SVĚTLÉ ŠEDÁ
- POZNÁMKA

- SILIKONOVÁ TENKOVrstvá omítka bude do výšky 500mm OD UPRAVENÉHO TERÉNU OPATŘENA HYDROFOBNÍM NÁTĚREM

0,000 = 241,400 m. n. m., B.p.v. / SOUŘADNICOVÝ SYSTÉM S-JTSK

PŘEDMĚT	BAKALÁŘSKÁ PRÁCE		<div>T</div>	FAKULTA STAVEBNÍ ústav pozemního stavitelství
VYPRACOVAL	LUKÁŠ STAŇO			
VEDOUCÍ PRÁCE	doc. Ing. KAREL ŠUHAJDA Ph.D.			
STAVEBNÍK	JAN NOVÁK			
MÍSTO STAVBY	CHLUMEC NAD CIDLINOU, NA VÝSLUNÍ K. Ú. CHLUMEC NAD CIDLINOU [651800], ČÍSLO STAVEBNÍ PARCELY 533/14			
NÁZEV STAVBY	RODINNÝ DŮM		FORMÁT	4 x A4
STAVEBNÍ OBJEKT	SO.01 RODINNÝ DŮM		DATUM	5/2023
ČÁST	D.1.1 ARCHITEKTONICKO STAVEBNÍ ŘEŠENÍ		STUPEŇ PD	DPS
OB SAH:	POHLEDY TECHNICKÉ		MEŘITKO	Č. VÝKRESU
			1:50	D.1.1.5